

RUTH

N°1 Introduction

César Franck

♩=84

TACET

1-142



N°2 Chœur de Moabites

Quasi andante ♩=69

TACET

1-156



N°3 Trio

Lento non troppo

TACET

1-124



N°4 Marche et chœur

Allegretto ♩=100

TACET

1-119

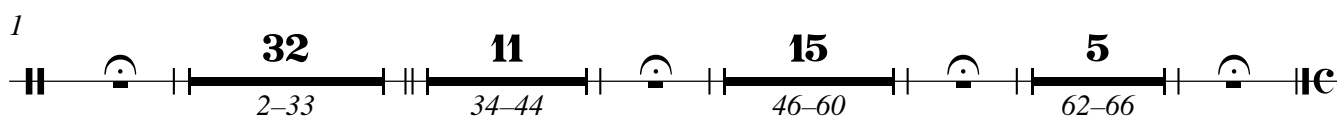


N°5 Strophes

1

32 **11** **15** **5**

2-33 34-44 46-60 62-66



N°6 Récitatif et air

Animé ♩=168

TACET

1-125

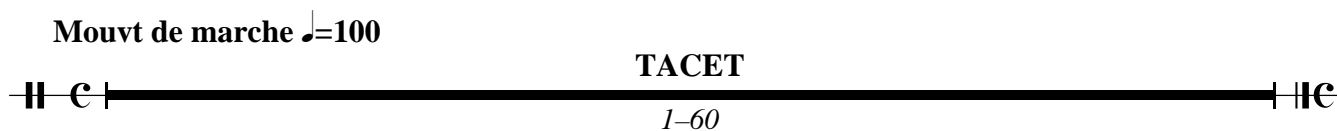


N°7 Chœur

Mouv't de marche ♩=100

TACET

1-60



Cymbale et triangle
N°8 Chœur et strophes

1 **Andante con moto** $\text{♩} = 96$
Cymbale

37
2-38 *pp* G

44

51 **Rit.** **A tempo**
9 53-61 2 65-66 4 68-71

72 **Rall.**
2 75-76 **Rit.** 2 **A tempo** 78-79 7 **Plus lent** $\text{♩} = 72$ 80-86

A tempo **Rall.** **Tempo I°** H
9 88-96 10 98-107 2 108-109 2 113-114

115 **Rit.** **A tempo** **Molto rit.** **Rit.** To Tri. **Fin 1° partie**
4 116-119 *ff* 2 123-124 2 **A tempo** 126-127

Deuxième partie - N°9 Chœur des moissonneurs

Allegretto non troppo vivo ♩=92 Poco rall. A tempo

I Triangle

7 20 3 12

2-8 10-29 30-32 33-44

p

51

4

61-64

pp

67

4

69-72

pp

f

27

77-103

p

I

108

4

120-123

124

4

128-131

p

ff

140

28

142-169

ff

176

185

4

186-189

4

194-197

201

En animant peu à peu

6 3

202-207 208-210

f

9

218-226

227

En animant beaucoup jusqu'à la fin

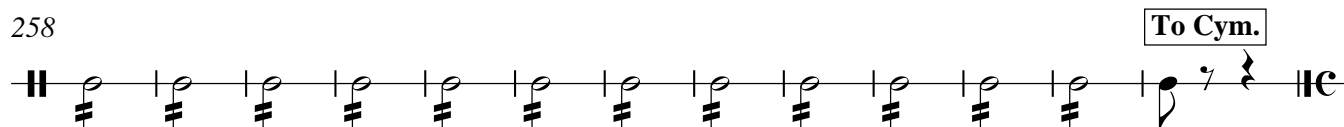
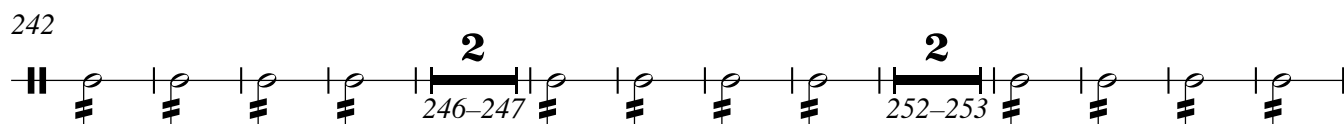
2

234-235

2

240-241

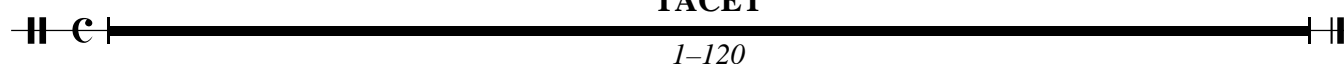
f



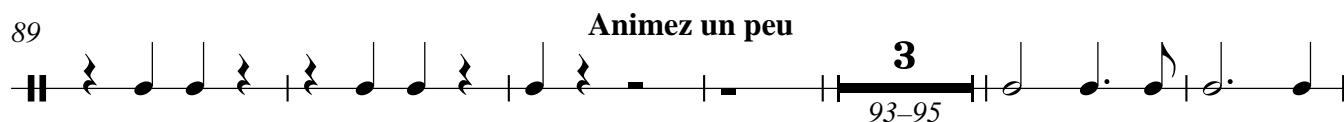
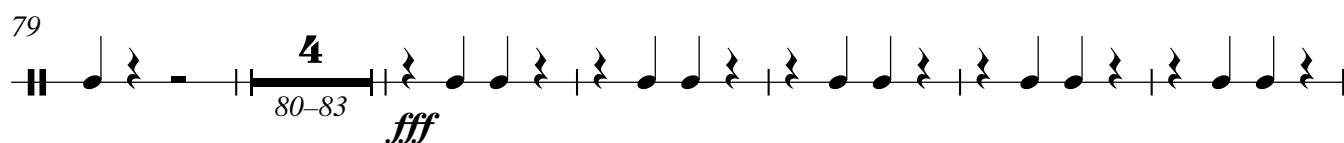
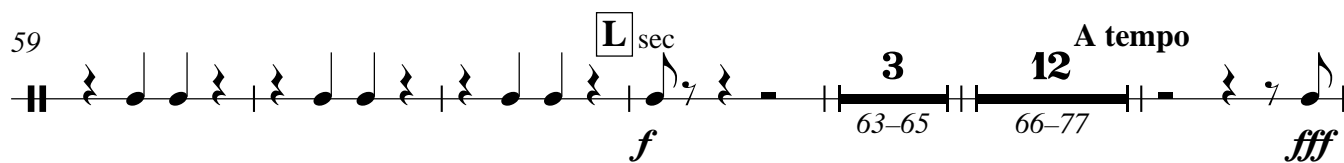
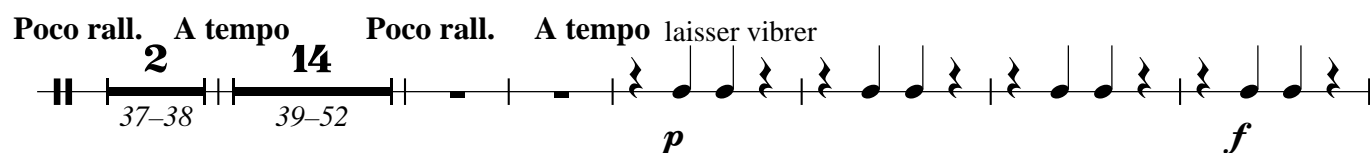
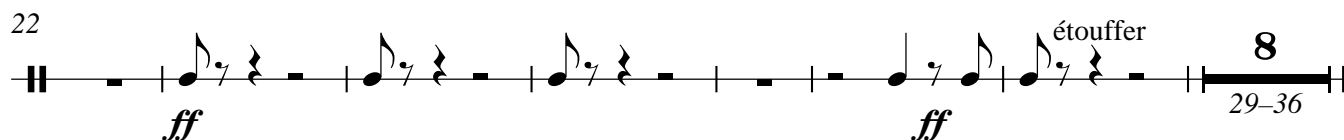
N°10 Récitatif et duo

Récit.

TACET



N° 11 Le chant du crépuscule



98 **Plus largement** **Molto rit.** **Fin 2^o partie**

3e partie N°12 Récit et duo

N°13 Récit et air

Andante $\text{♩} = 104$ **TACET** **Moderato** **TACET** **Allegro** $\text{♩} = 116$ **TACET**

6/8 1-159 C 1-106 2/4 1-144 C

N°15 Conclusion prophétique

Maestoso $\text{♩} = 66$ **étouffé** **laissez vibrer**

6 20

1-6 8-27

ff *ff* *ff* *pp*

34 **étouffé** **étouffé** **étouffé** **5** **f**

pp *ff* *ff* 40-44

47 **5** **Même mouvement**

48-52 3/4

ff *ff*

60

70 **ff**

79 **4** **ff**

81-84

92 **4** **ff**

97-100

103 **En élargissant** **3**

105-107